

## 100M 型变频器在包装机械上糊机中的应用

供稿：浙江中驱电气股份有限公司 朱彦涛

关键词：包装机械上糊机 变频器

**摘要：**100M 具有体积小、效率高、能耗低、低频带载能力强、性价比高等优点，很多生产设备也将提供动力的设备更换为效率更高的 100M 变频器，以降低整个生产设备的系统能耗。在包装机械上糊机机器自动吸纸均速平稳上胶，输送纸张平稳快捷。使用热熔胶卫生环保，循环使用节约成本，快慢可调。自动化的提高，不进加快效率，而且能使节约成本，加快工业自动化发展，包装机械上糊机讲究低频率运行。100M 低频带载能力强且性价比极高成为包装行业佼佼者。



100M 系列变频器

上糊机是包装机械的一种。上糊机是一种代替手工将上胶程序进行高度自动化的机器，工作步骤主要分为吸纸→送纸→上胶→送纸→体化

## 一、100M 特点：

1. 环境温度-10-50 ℃，无需降容；
2. 独立风道设计，确保机器散热效果；
3. 体积小巧，业界领先；
4. 调速范围宽，控制精度高；
5. 低频带载能力强：VF/1Hz/150%；
6. 保护功能完善：过流、过压、过载、过热等多重保护。

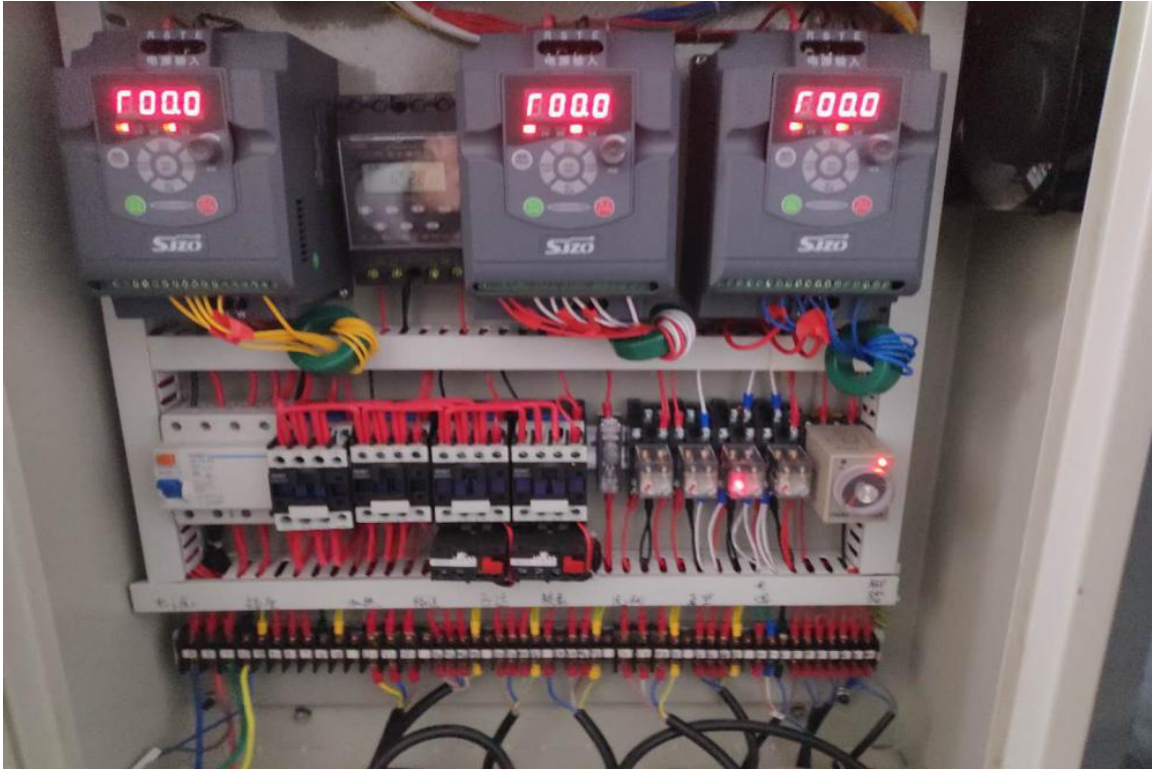
## 二、100M 在包装机械上糊机接线图



### 三、参数设置:

100M 上糊机参数表				
序号	参数项	参数值	说明	接线方式
1	P013	8	恢复出厂设置	电源进线: 380V (R/S/T) 220V (L/N) 输出接电机线: U/V/W 外控开关 接线: X1、X3、 COM 外接定位器模拟量: 10V、VI、GNG
2	P001	1	控制方式	
3	P002	1	频率源给定	
4	P004	50	基准频率	
5	P005	50	最高操作频率	
6	P009	38	中间频率电压	
7	P014	0.1	加速时间	
8	P015	0.1	减速时间	
9	P026	1	反转静止	
10	P044	2	外接端子正转	
11	P046	4	外接端子停止	

四、现场图片：



电控柜内布线



包装机械上糊机

五、常见故障有以下：

常见故障以及处理措施：		
序号	故障	处理方式
1	变频器无显示	1) 检查输入电压；2) 检测面板是否松动； 3) 找专业人员或由设备厂家检修；
2	跳 EOC 故障	1) 确认运行跳故障还是上电故障，去电机后情况； 2) 检测电机短路或局部短路，或输出电缆线绝缘问题； 3) 检测变频器输出电压； 4) 确认参数是否被改动； 2) 确认红色复位键能否有用，机器是否被干扰； 5) 找专业人员或由设备厂家检修；
3	跳 EOH 故障	1) 检查风扇或风道有堵转问题； 2) 周围环境温度是否合理； 3) 变频器故障；
4	跳 AOL 故障	1) 检查机械负载是否卡死现象； 2) 检测电机短路或局部短路？或输出电缆线绝缘问题； 3) 参数问题找专业人员或由设备厂家检修； 4) 变频器故障；

5	跳 EOU 故障	<ul style="list-style-type: none"> <li>1) 确认上电故障还是停机故障;</li> <li>2) 输入的电网电压是否过高;</li> <li>3) 减速时间加长;</li> <li>4) 参数问题找专业人员或由设备厂家检修;</li> <li>5) 变频器故障;</li> </ul>
6	飞达, 胶泵, 输送电机不转	<ul style="list-style-type: none"> <li>1) 确认对应的变频器控制器是否正常, 故障同上处理;</li> <li>2) 检查电机;</li> <li>3) 参数是否有设置正确;</li> </ul>
7	设备漏电	<ul style="list-style-type: none"> <li>1) 设备接大地; 2) 零火线交换位置;</li> <li>3) 减小载波频率; 4) 变频器 PE 与电机铁皮连接;</li> </ul>
8	送电跳空开	<ul style="list-style-type: none"> <li>1) 确认是否带漏保以及漏保大小或空开问题;</li> <li>2) 断变频器输入不否正常; 3) 变频器问题;</li> </ul>